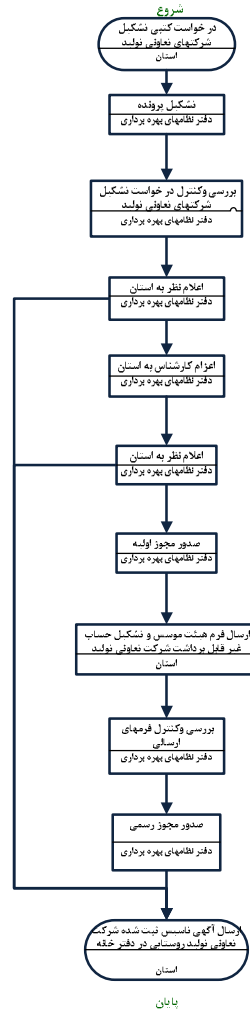


2- شناسه خدمت (این فیلد توسط سازمان مدیریت و برنامه ریزی کشور تکمیل می شود)		1- عنوان خدمت: صدور مجوز های تعاونی های روستایی، کشاورزی، تولیدی و زنان	
نام دستگاه اجرایی: سازمان مرکزی تعاون روستایی ایران		3- ارائه دهنده خدمت	
نام دستگاه مادر: وزارت جهاد کشاورزی			
شرح خدمت صدور مجوز			
نوع خدمت <input checked="" type="checkbox"/> خدمت به شهروندان (G2C) <input checked="" type="checkbox"/> خدمت به کسب و کار (G2B) <input type="checkbox"/> خدمت به دیگر دستگاه های دولتی (G2G)		بهره برداران بخش کشاورزی دارای زمین، شرکت های تعاونی روستایی، کشاورزی و زنان	
ماهیت خدمت <input checked="" type="checkbox"/> حاکمیتی		حمایتی	
سطح خدمت <input checked="" type="checkbox"/> ملی <input checked="" type="checkbox"/> شهری <input checked="" type="checkbox"/> منطقه ای		<input checked="" type="checkbox"/> استانی <input checked="" type="checkbox"/> شهرستانی <input checked="" type="checkbox"/> روستایی	
رویداد مرتبط با: <input type="checkbox"/> تولد <input type="checkbox"/> آموزش <input type="checkbox"/> سلامت <input type="checkbox"/> مالیات <input checked="" type="checkbox"/> کسب و کار <input type="checkbox"/> تامین اجتماعی <input type="checkbox"/> ثبت مالکیت		<input type="checkbox"/> تاسیسات شهری <input type="checkbox"/> ازدواج <input type="checkbox"/> بازنشستگی <input type="checkbox"/> مدارک و گواهینامه ها <input type="checkbox"/> وفات <input type="checkbox"/> سایر	
نحوه آغاز خدمت <input checked="" type="checkbox"/> تقاضای گیرنده خدمت <input checked="" type="checkbox"/> فرارسیدن زمانی مشخص <input checked="" type="checkbox"/> رخداد رویدادی مشخص			
تشخیص دستگاه <input type="checkbox"/> سایر: ...			
مدارک لازم برای انجام خدمت تعاونی تولید: فرم تکمیل شده مکان یابی منطقه مورد تایید مدیریت تعاون روستایی استان و فرم تکمیل شده درخواست متقاضیان، گواهی نام شرکت از اداره ثبت اسناد و املاک شهرستان، افتتاح حساب جاری شرکت تعاونی از بانک عامل و شرایط احراز هویت حقوقی // روستایی، کشاورزی و زنان: درخواست کتبی، طرح توجیهی، تأییدیه و معرفی نامه مدیریت تعاون روستایی استان، درخواست موردی اعضا، درخواست نظارتی غیرفعال مدیریت تعاون روستایی استان، گزارش حسابرسی، تصویب و امضای اساسنامه مورد تایید سازمان مرکزی تعاون روستایی ایران در مجمع موسس تعاونی، تصویب ادغام در مجمع عمومی تعاونی های متقاضی ادغام، درخواست کتبی با ذکر دلایل، گزارش درخواست انحلال از مدیریت تعاون روستایی استان			
قوانین و مقررات بالادستی تعاونی تولید: قانون شرکت های تعاونی تولید (مصوب 1350/3/16) و اصلاحیه های بعدی آن (مصوب 1352/4/9 و 1354/3/4) // قانون تعاونی نمودن و یکپارچه شدن اراضی در حوزه عمل شرکت های تعاونی تولید روستایی (مصوب 1349/12/24) // قانون جلوگیری از خرد شدن اراضی و ایجاد قطعات مناسب فنی و اقتصادی (مصوب 1385). روستایی، کشاورزی و زنان: بخشنامه 204/3/342/135750 به تاریخ 1392/7/1 دفتر توسعه آموزش تعاون شاخص های امکان سنجی تاسیس تعاونی های روستایی زنان، قانون شرکتهای تعاونی مصوب 1350 و اساسنامه سازمان مرکزی تعاون روستایی ایران مصوبه شماره 7829 مورخ 1388/10/28 هیات مدیره سازمان مرکزی تعاون روستایی ایران، بخش نامه 2/342/45925 مورخ 1384/10/19 و 2/342/6286 مورخ 1385/3/21 دفتر توسعه و آموزش تعاون «تاسیس، ادغام و انحلال شرکت های تعاونی»، بند 3 ماده 3 قانون شرکت های تعاونی مصوب 1350 اساسنامه سازمان مرکزی تعاون روستایی ایران			
آمار تعداد خدمت گیرندگان تعاونی تولید: از زمان تشکیل تاکنون بالغ بر 1348 مجوز داده شده و سالانه حدود 10 مورد برای تشکیل و بر حسب مورد برای انحلال روستایی، کشاورزی و زنان: 6500 مجوز تاکنون صادر شده است، 650 مورد فعال سازی، 350 مورد مجوز ادغام و 300 مجوز انحلال صادر شده است. ارائه و تایید پروژه: 20 مورد در سال			
متوسط مدت زمان ارائه خدمت: تعاونی تولید: صدور: 90 روز انحلال: 30 روز روستایی، کشاورزی و زنان: تاسیس: 1 ماه ادغام: 1 ماه انحلال: 2 ماه فعال سازی: 2-1 سال مالی ارائه و تایید پروژه: 1 سال			
تواتر تعاونی تولید تشکیل و انحلال: <input checked="" type="checkbox"/> یکبار برای همیشه روستایی، کشاورزی و زنان: <input checked="" type="checkbox"/> یکبار برای همیشه			
تعداد بار مراجعه حضوری تعاونی تولید: ارائه مدارک و درخواست، بازدید های کارشناسی، جلسات کارشناسی توجیهی، جلسه هیات موسس و ارائه مجوز های اولیه و نهایی (6 بار) روستایی، کشاورزی و زنان: درخواست و ارائه مدارک، دریافت مجوز و تاییدیه			
هزینه ارائه خدمت (ریال) به خدمت گیرندگان مبلغ (مبالغ) شماره حساب (های) بانکی پرداخت بصورت الکترونیک		ندارد ندارد ندارد ...	
آدرس دقیق و مستقیم خدمت در وبگاه در صورت الکترونیکی بودن همه یا بخشی از آن ----- WWW.-----			
نام سامانه مربوط به خدمت در صورت الکترونیکی بودن همه یا بخشی از آن: -----			
مراحل خدمت نوع ارائه		رسانه ارتباطی خدمت	

			<p><b>پ</b> الکترونیکی</p> <p><input type="checkbox"/> پست الکترونیک <input type="checkbox"/> تلفن گویا یا مرکز تماس <input type="checkbox"/> سایر (با ذکر نحوه دسترسی):</p>		در مرحله اطلاع رسانی خدمت	
<p>مراجعه به دستگاه: <b>پ</b> ملی <b>پ</b> استانی <b>پ</b> شهرستانی</p>		<p><b>پ</b> جهت احراز اصالت فرد <b>پ</b> جهت احراز اصالت مدرک <b>پ</b> نبود زیرساخت ارتباطی مناسب <b>پ</b> سایر: <b>تعاونی تولید</b>: تشکیل جلسه در روستاها/مناطق <b>روستایی، کشاورزی و زنان</b>: پخش اطلاعیه در محل حوزه فعالیت، مراجعه حضوری افراد، جلسه توجیهی در اماکن عمومی یا شرکت</p>		<p><b>پ</b> غیر الکترونیکی</p>		
			<p><b>پ</b> اینترنتی (مانند وبگاه دستگاه) <b>پ</b> پست الکترونیک <b>پ</b> ارسال پستی <input type="checkbox"/> تلفن گویا یا مرکز تماس <input type="checkbox"/> پیام کوتاه <input type="checkbox"/> دفاتر پیشخوان شماره قرارداد و آگذاری خدمات به دفاتر پیشخوان: <input type="checkbox"/> عناوین مشابه دفاتر پیشخوان <input type="checkbox"/> سایر (با ذکر نحوه دسترسی)</p>		در مرحله درخواست خدمت	
<p>مراجعه به دستگاه: <b>پ</b> ملی <b>پ</b> استانی <b>پ</b> شهرستانی</p>		<p><b>پ</b> جهت احراز اصالت فرد <b>پ</b> جهت احراز اصالت مدرک <b>پ</b> نبود زیرساخت ارتباطی مناسب <input type="checkbox"/> سایر:</p>		<p><b>پ</b> الکترونیکی</p> <p>برای روستایی، کشاورزی و زنان</p>		
			<p><input type="checkbox"/> اینترنتی (مانند درگاه دستگاه) <input type="checkbox"/> پست الکترونیک <input type="checkbox"/> سایر (با ذکر نحوه دسترسی): <b>مکاتبات داخلی</b></p>		مرحله تولید خدمت (فرایند داخل دستگاه یا ارتباط با دیگر دستگاه ها)	
<p>مراجعه به دستگاه: <b>پ</b> ملی <b>پ</b> استانی <b>پ</b> شهرستانی</p>		<p><b>تعاونی تولید</b>: بازدید کارشناس، جلسات کارشناسی و توجیهی، ارائه مجوز اولیه، جلسات هیات موسس</p>		<p><b>پ</b> غیر الکترونیکی</p>		
			<p><b>پ</b> اینترنتی (مانند وبگاه دستگاه) <b>پ</b> پست الکترونیک <b>پ</b> ارسال پستی <input type="checkbox"/> تلفن گویا یا مرکز تماس <input type="checkbox"/> پیام کوتاه <input type="checkbox"/> دفاتر پیشخوان شماره قرارداد و آگذاری خدمات به دفاتر پیشخوان: <input type="checkbox"/> عناوین مشابه دفاتر پیشخوان <b>پ</b> سایر (با ذکر نحوه دسترسی): <b>روستایی، کشاورزی و زنان</b>: تماماً به واحد های زیر مجموعه در استان و شهرستان</p>		در مرحله ارائه خدمت	
<p>مراجعه به دستگاه: <b>پ</b> ملی <b>پ</b> استانی <b>پ</b> شهرستانی</p>		<p><b>پ</b> جهت احراز اصالت فرد <b>پ</b> جهت احراز اصالت مدرک <b>پ</b> نبود زیرساخت ارتباطی مناسب <b>پ</b> سایر: ارائه مجوز</p>		<p><b>پ</b> الکترونیکی</p> <p>برای روستایی، کشاورزی و زنان</p>		
استعلام		فیلدهای مورد تبادل		نام سامانه های دیگر		7- ارتباط خدمت با سایر سامانه ها (بانکهای اطلاعاتی) در
غیر الکترونیکی	استعلام الکترونیکی			روستایی، کشاورزی و زنان: واحد های تخصصی وزارت متبوع		
<b>پ</b>	<input type="checkbox"/>	<input type="checkbox"/>	دریافت مجوز های فعالیت در حوزه مذکور	<input type="checkbox"/>	<input type="checkbox"/>	

نام دستگاه دیگر	نام سامانه های دستگاه دیگر	فیلدهای موردتبادل	مبلغ (در صورت پرداخت هزینه)	استعلام الکترونیکی		اگر استعلام غیرالکترونیکی است، استعلام توسط:
				بخش آنلاین (Batch)	دستای (Batch)	
8- ارتباط خدمت با سایر دستگاههای دیگر	تعاونی تولید: اداره ثبت اسناد و املاک شهرستان	---	---	<input type="checkbox"/>	<input type="checkbox"/>	p دستگاه مراجعه کننده
	تعاونی تولید: بانک های عامل	---	20 میلیون تومان افتتاح حساب	<input type="checkbox"/>	<input type="checkbox"/>	p دستگاه مراجعه کننده
	روستایی، کشاورزی و زنان: اداره ثبت شرکت ها	---	ثبت شرکت	<input type="checkbox"/>	<input type="checkbox"/>	p دستگاه مراجعه کننده
9- عناوین فرایندهای خدمت	تعاونی تولید:					
	1- تشکیل شرکت های تعاونی تولید روستایی در بخش کشاورزی 2- انحلال شرکت های تعاونی تولید روستایی در بخش کشاورزی					
روستایی، کشاورزی و زنان:						
1- مجوز تاسیس تعاونی های روستایی و کشاورزی زنان 2- مجوز ادغام تعاونی های روستایی و کشاورزی زنان 3- مجوز انحلال تعاونی های روستایی و کشاورزی زنان 4- فعال سازی تعاونی های غیرفعال روستایی کشاورزی زنان 5- ارایه و تایید پروژه های اشتغالزایی شرکت های تعاونی روستایی زنان						

مراحل انجام کار تشکیل شرکتهای تعاونی تولید روستایی



نام و نام خانوادگی	تلفن	پست الکترونیک	واحد مربوط
شمس الله مراد نیا	09122971689	moradniya2012@yahoo.com	معاون اداری و مالی سازمان مرکزی تعاون روستایی ایران
محمود سلمانی	88901014	mahmoodsalmani1340@yahoo.com	مدیر امور اداری سازمان مرکزی تعاون روستایی ایران
سید مهدی شفیعی قصر	81363285	m.ghasr@agri-jahad.org	کارشناس مسئول اصلاح و بهبود فرآیندها مرکز نوسازی و تحول اداری
زهرا زارعی	09122157637	zareei.zahra@gmail.com	رییس گروه تشکیلات و روش های سازمان مرکزی تعاون روستایی ایران
احمد قادیان	09121238746	ahmad.ghaderian52@gmail.com	کارشناس گروه تشکیلات و روش های سازمان مرکزی تعاون روستایی ایران
مشتاق عسکر نیا	88900010	m.askarinia1343@gmail.com	کارشناس آموزش کارکنان
ناهد جلالی	88383066	nahid.jalali@yahoo.com	کارشناس مسئول گروه برنامه ریزی و توسعه شرکت های تعاونی تولید
فهیمه طاهری راد	81363282	f.taherirad@yahoo.com	کارشناس اصلاح و بهبود فرآیندها
محمد مهدی شوشتری	09124630694	m.mshoostari@yahoo.com	کارشناس گروه تشکیلات و روش های سازمان مرکزی تعاون روستایی ایران

توضیحات	فرآیند مجوز		زمان تقریبی فرآیند مجوز (روز/ ساعت)	مراجع ناظر	فرآیند صدور مجوز		متقاضی مجوز			هزینه (ریال)	مدت اعتبار	مدارک مورد نیاز	مستندات قانونی (مصوبه، بخشنامه، آیین نامه)	نوع مجوز	عنوان مجوز	ردیف
	غیر الکترونیکی	الکترونیکی			مشتری *	اختصاصی	دولتی	حقوقی	حقیقی							
	✓		90 روز	سازمان مرکزی تعاون روستایی ایران		✓		✓		-----	نامحدود	قانون شرکت های تعاونی تولید (مصوب 1350/3/16) و اصلاحیه های بعدی آن (مصوب 1352/4/9 و 1354/3/4). قانون تعاونی نمودن و یکپارچه شدن اراضی در حوزه عمل شرکت های تعاونی تولید روستایی (مصوب 1349/12/24). قانون جلوگیری از خرد شدن اراضی و ایجاد قطعات مناسب فنی و اقتصادی (مصوب 1385).	تشکیل (تعاونی تولید)	صدور مجوز های تعاونی های روستایی، کشاورزی، تولیدی و زنان	1	
	✓		30 روز			✓		✓		-----	نامحدود	قانون شرکت های تعاونی تولید (مصوب 1350/3/16) و اصلاحیه های بعدی آن (مصوب 1352/4/9 و 1354/3/4). قانون تعاونی نمودن و یکپارچه شدن اراضی در حوزه عمل شرکت های تعاونی تولید روستایی (مصوب 1349/12/24). قانون جلوگیری از خرد شدن اراضی و ایجاد قطعات مناسب فنی و اقتصادی (مصوب 1385).	انحلال (تعاونی تولید)		2	

3	مجاز تاسیس	بخشنامه 204/3/342/135750 به تاریخ 1392/7/1 دفتر توسعه آموزش تعاون شاخص های امکان سنجی تاسیس تعاونی های روستایی زنان. قانون شرکتهای تعاونی مصوب 1350 و اساسنامه سازمان مرکزی تعاون روستایی ایران مصوبه شماره 7829 مورخ 1388/10/28 هیات مدیره سازمان مرکزی تعاون روستایی ایران،بخش نامه 2/342/45925 مورخ 1384/10/19 و 2/342/6286 مورخ 1385/3/21 دفتر توسعه و آموزش تعاون «تاسیس،ادغام و انحلال شرکت های تعاونی»،بند 3 ماده 3 قانون شرکت های تعاونی مصوب 1350 اساسنامه سازمان مرکزی تعاون روستایی ایران	نامحدود	درخواست کتبی، طرح توجیهی، تأییدیه و معرفی نامه مدیریت تعاون روستایی استان، درخواست موردی اعضا،درخواست نظارتی غیرفعال مدیریت تعاون روستایی استان،گزارش حسابرسی، ، تصویب و امضای اساسنامه مورد تایید سازمان مرکزی تعاون روستایی ایران در مجمع موسس تعاونی	-----	✓	✓					1 ماه	✓																						
																				4	مجاز ادغام	بخشنامه 204/3/342/135750 به تاریخ 1392/7/1 دفتر توسعه آموزش تعاون شاخص های امکان سنجی تاسیس تعاونی های روستایی زنان. قانون شرکتهای تعاونی مصوب 1350 و اساسنامه سازمان مرکزی تعاون روستایی ایران مصوبه شماره 7829 مورخ 1388/10/28 هیات مدیره سازمان مرکزی تعاون روستایی ایران،بخش نامه 2/342/45925 مورخ 1384/10/19 و 2/342/6286 مورخ 1385/3/21 دفتر توسعه و آموزش تعاون «تاسیس،ادغام و انحلال شرکت های تعاونی»،بند 3 ماده 3 قانون شرکت های تعاونی مصوب 1350 اساسنامه سازمان مرکزی تعاون روستایی ایران	نامحدود	درخواست کتبی، طرح توجیهی، تأییدیه و معرفی نامه مدیریت تعاون روستایی استان، درخواست موردی اعضا،درخواست نظارتی غیرفعال مدیریت تعاون روستایی استان،گزارش حسابرسی، ، تصویب و امضای اساسنامه مورد تایید سازمان مرکزی تعاون روستایی ایران در مجمع موسس تعاونی، تصویب ادغام در مجمع عمومی تعاونی های متقاضی ادغام،درخواست کتبی با ذکر دلایل،گزارش درخواست انحلال از مدیریت تعاون روستایی استان	-----	✓	✓			1 ماه	✓				

سازمان مرکزی تعاون روستایی ایران

صدور مجوز های تعاونی های روستایی، کشاورزی، تولیدی و زنان

										1-2 سال مالی	درخواست کتبی، طرح توجیهی، تأییدیه و معرفی نامه مدیریت تعاون روستایی استان، درخواست موردی اعضا، درخواست نظارتی غیرفعال مدیریت تعاون روستایی استان، گزارش حسابرسی، تصویب و امضای اساسنامه مورد تأیید سازمان مرکزی تعاون روستایی ایران در مجمع موسس تعاونی،	بخشنامه 204/3/342/135750 به تاریخ 1392/7/1 دفتر توسعه آموزش تعاون شاخص های امکان سنجی تاسیس تعاونی های روستایی زنان، قانون شرکتهای تعاونی مصوب 1350 و اساسنامه سازمان مرکزی تعاون روستایی ایران مصوبه شماره 7829 مورخ 1388/10/28 هیات مدیره سازمان مرکزی تعاون روستایی ایران، بخش نامه 2/342/45925 مورخ 1384/10/19 و 2/342/6286 مورخ 1385/3/21 دفتر توسعه و آموزش تعاون «تاسیس، ادغام و انحلال شرکت های تعاونی»، بند 3 ماده 3 قانون شرکت های تعاونی مصوب 1350 اساسنامه سازمان مرکزی تعاون روستایی ایران	فعال سازی	6
										1 سال	درخواست کتبی، طرح توجیهی، تأییدیه و معرفی نامه مدیریت تعاون روستایی استان، درخواست موردی اعضا، درخواست نظارتی غیرفعال مدیریت تعاون روستایی استان، گزارش حسابرسی، تصویب و امضای اساسنامه مورد تأیید سازمان مرکزی تعاون روستایی ایران در مجمع موسس تعاونی،	بخشنامه 204/3/342/135750 به تاریخ 1392/7/1 دفتر توسعه آموزش تعاون شاخص های امکان سنجی تاسیس تعاونی های روستایی زنان، قانون شرکتهای تعاونی مصوب 1350 و اساسنامه سازمان مرکزی تعاون روستایی ایران مصوبه شماره 7829 مورخ 1388/10/28 هیات مدیره سازمان مرکزی تعاون روستایی ایران، بخش نامه 2/342/45925 مورخ 1384/10/19 و 2/342/6286 مورخ 1385/3/21 دفتر توسعه و آموزش تعاون «تاسیس، ادغام و انحلال شرکت های تعاونی»، بند 3 ماده 3 قانون شرکت های تعاونی مصوب 1350 اساسنامه سازمان مرکزی تعاون روستایی ایران	ارایه و تأیید	7

\* اگر مراحل مجوز دارای فرآیند مشترک با دیگر دستگاه ها و نیازمند تبادل داده با آنها است، فرم شماره 2 نیز تکمیل شود

فرم شماره دو

توضیحات	فرآیند مجوز		زمان انجام کار (روز/ساعت)	هزینه (ریال)	مدت اعتبار	مدارک مورد نیاز	نوع فرآیند		عنوان دستگاه استعلام شونده	ردیف
	الکترونیکی	غیر الکترونیکی					سایر ***	موارد استعلام با ذکر نام **		
--	√		30 روز	-----	نامحدود	معرفی نامه مدیریت تعاون روستایی شهرستان	--	تایید عنوان و اخذ شماره ثبت	تعاونی تولید اداره ثبت اسناد و املاک شهرستان و استان	1
--	√		5 روز	حداقل 20 میلیون تومان	نامحدود	معرفی نامه مدیریت تعاون روستایی شهرستان	--	افتتاح حساب	تعاونی تولید بانک عامل	2
--	√		1 هفته	نا مشخص	نامحدود	معرفی نامه	--	ثبت شرکت	روستایی، کشاورزی و زنان اداره ثبت اسناد و املاک و شرکت ها	3

\*\* نام استعلام در توضیحات درج شود

\*\*\* اگر نوع فرآیند سایر می باشد اطلاعات آن در توضیحات درج شود